

Perfiles Drywall

NTC 5680:2024

BUREAU VERITAS
Certification

C02500357
BV Acreditado por ONAC



Perfiles No Estructurales de Acero para Entramados Livianos
Fabricados en Metalsur- Certificado CO 25.00357

Fanalca 



Calidad y respaldo que **marcan la diferencia**



Perfiles Drywall

Fanalca 

Perfiles de **Acero galvanizado** para el sistema constructivo en seco, marcados individualmente con sus dimensiones y espesor en milímetros para garantizar el conocimiento de las características del producto, y por ende, una instalación más segura. Este sistema es ideal para reducir cargas en edificaciones, mejorando el comportamiento sísmico y reduciendo costos. También permite realizar trabajos de acabados de una manera rápida, sencilla y limpia.

El portafolio necesario para cumplir con las especificaciones de cualquier tipo de obra

Algunas aplicaciones



Muros en sistema dual



Decoración



Muros y revestimientos



Cielo raso



Fachada

Especificaciones técnicas

Material:

Acero Galvanizado ASTM A653.

Norma de Fabricación:

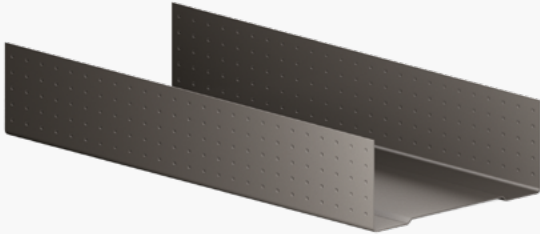
NTC 5680.

Cumple con Reglamento Colombiano de Construcción.

Sismo Resistente NSR - 10.

FANALCA S.A. no asume responsabilidad alguna por los diseños que superen la resistencia del material, ni por procesos a los que sean sometidos los perfiles, los cuales puedan ocasionar cambios en sus propiedades mecánicas.

Canal



USOS

- Como elemento guía para conformación de muros y vanos.
- Para conformar dinteles y alfajías.
- Como refuerzo horizontal entre paralelos para sujetar cajas eléctricas, tuberías y colgar accesorios pesados.

CARACTERÍSTICAS

- Aletas ligeramente cerradas para asegurar el acople con el paral durante la instalación.
- La dimensión interior del canal equivale a la dimensión exterior de su correspondiente paral.

Paral



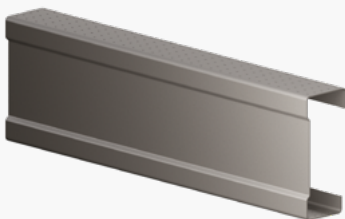
USOS

- Como elementos verticales en muros interiores y exteriores.

CARACTERÍSTICAS

- Perforaciones para el paso de instalaciones eléctricas, hidráulicas y refuerzos laterales.
- Aletas grafiladas que facilitan la fijación de los tornillos.
- Pestañas que le dan más rigidez y resistencia.

Vigueta



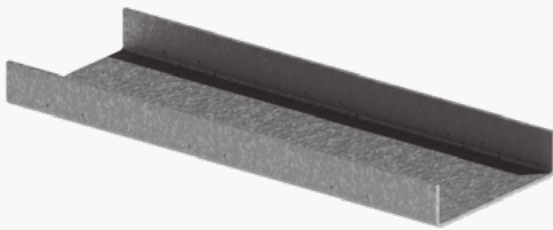
USOS

- En cielos, como riel o elemento de soporte principal.
- En muros y divisiones, como refuerzo lateral para prevenir la rotación

CARACTERÍSTICAS

- Rigidizadores longitudinales que aumentan resistencia.
- Aletas desiguales que facilitan el empalme de una dentro de la otra haciéndolo resistente, y permitiendo el acople en toda su longitud, ideal para refuerzos especiales.
- Aletas grafiladas que facilitan la fijación de los tornillos.

Ubeam o riostra



USOS

- Permite el arriostramiento lateral del muro. Se usa para darle mayor estabilidad al muro y aporta rigidez al mismo, mejorando su comportamiento.
- Permite refuerzo y sostén de muros.
- Brinda mayor estabilidad y rigidez.
- Otorga un mejor comportamiento a la estructura.

CARACTERÍSTICAS

- Geometría precisa que permite el paso por las perforaciones de los perfiles.
- Alta resistencia que permite ser utilizado como cuelga en cielos rasos.

Omega



USOS

- En cielos, como elemento de soporte secundario, para recibir la placa.
- En descolgados y cajones, para iluminación indirecta.
- Utilizada sobre muros existentes de mampostería, como estructura para enchapes o revestimientos.

CARACTERÍSTICAS

- Rigidizadores longitudinales que aumentan resistencia.
- Grafilado en la parte superior que facilita la fijación de los tornillos.
- Aletas con doblez para proporcionar mayor rigidez y evitar accidentes en la manipulación.

Ángulo



USOS

Elemento que carga el cielo raso al ser la conexión con la losa.

- En fabricación de descolgados.
- Refuerzos de huecos para luminarias.
- Rejillas de aire acondicionado.

CARACTERÍSTICAS

- Perfil de uso múltiple.

Perfilería calibre 26 (0.455mm)

CIELOS			
Referencia	Peso en kg/m	Unidad de empaque	
		2,44m	3,05m
Ángulo 20*20	0,12	40	40
Ángulo 20*30	0,15	40	40
Ángulo 25*25	0,15	40	40
Ángulo 25*38	0,20	40	40
Omega 63*22 (S)	0,30	25	20
Omega Reborde 63,5*22,2	0,33	25	20
Vigueta 40*17	0,26	30	30

Perfilería calibre 24 (0.55mm)

CIELOS			
Referencia	Peso en kg/m	Unidad de empaque	
		2,44m	3,05m
Ángulo 20*20	0,17	40	40
Ángulo 20*30	0,21	40	40
Ángulo 25*25	0,21	40	40
Ángulo 25*38	0,27	40	40
Omega 63*22 (S)	0,41	30	30
Omega Reborde 63,5*22,2	0,46	25	25
Vigueta 40*17	0,35	30	30

MUROS			
Referencia	Peso en kg/m	Unidad de empaque	
		2,44m	3,05m
Canal 41,3*25,4	0,32	30	24
Canal 60*25	0,39	20	16
Canal 63,5*25,4	0,40	20	16
Canal 88,9*25,4	0,49	20	16
Canal 88,9*31,8	1,33	20	16
Canal 92,1*25,4	0,50	20	16
Canal 92,1*31,8	0,54	20	16
Canal 114,3*25,4	0,58	6	6
Canal 114,3*31,8	0,62	6	6
Canal 139,7*25,4	0,71	6	6
Canal 139,7*31,8	0,71	6	6
Canal 152,4*25,4	0,71	6	6
Canal 152,4*31,8	0,76	6	6
Paral 41,3*31,8	0,39	30	24
Paral 60x31	0,46	20	16
Paral 60x41	0,53	20	16
Paral 63,5*31,8	0,47	20	16
Paral 63,5*41,3	0,54	20	16
Paral 88,9*31,8	0,56	20	16
Paral 88,9*41,3	0,63	20	16
Paral 92,1*31,8	0,57	20	16
Paral 92,1*41,3	0,64	20	16
Paral 114,3*31,8	0,66	6	6
Paral 114,3*41,3	0,72	6	6
Paral 139,7*31,8	0,75	6	6
Paral 139,7*41,4	0,81	6	6
Paral 152,4*31,8	0,78	6	6
Paral 152,4*41,3	0,86	6	6

MUROS			
Referencia	Peso en kg/m	Unidad de empaque	
		2,44m	3,05m
Canal 41,3*25,4	0,38	30	24
Canal 60*25	0,47	20	16
Canal 63,5*25,4	0,48	20	16
Canal 88,9*25,4	0,59	20	16
Canal 88,9*31,8	1,60	20	16
Canal 92,1*25,4	0,60	20	16
Canal 92,1*31,8	0,65	20	16
Canal 114,3*25,4	0,70	6	6
Canal 114,3*31,8	0,75	6	6
Canal 139,7*25,4	0,85	6	6
Canal 139,7*31,8	0,86	6	6
Canal 152,4*25,4	0,86	6	6
Canal 152,4*31,8	0,91	6	6
Paral 41,3*31,8	0,47	30	24
Paral 60x31	0,55	20	16
Paral 60x41	0,64	20	16
Paral 63,5*31,8	0,56	20	16
Paral 63,5*41,3	0,65	20	16
Paral 88,9*31,8	0,68	20	16
Paral 88,9*41,3	0,76	20	16
Paral 92,1*31,8	0,70	20	16
Paral 92,1*41,3	0,70	20	16
Paral 114,3*31,8	0,79	6	6
Paral 114,3*41,3	0,87	6	6
Paral 139,7*31,8	0,90	6	6
Paral 139,7*41,4	0,98	6	6
Paral 152,4*31,8	0,95	6	6
Paral 152,4*41,3	1,03	6	6

- Peso teórico de acuerdo a tolerancias.
- Consulte con su coordinador de ventas dimensiones o espesores distintos a los indicados o la disponibilidad de referencias.

Perfilería calibre 22 (0.75mm)

CIELOS			
Referencia	Peso en kg/m	Unidad de empaque	
		2,44m	3,05m
Ángulo 20*20	0,23	40	40
Ángulo 20*30	0,29	40	40
Ángulo 25*25	0,29	40	40
Ángulo 25*38	0,37	40	40
Omega 63*22 (S)	0,55	30	30
Omega Reborde 63,5*22,2	0,61	25	25
Vigueta 40*17	0,48	30	30

MUROS			
Referencia	Peso en kg/m	Unidad de empaque	
		2,44m	3,05m
Canal 41,3*25,4	0,52	30	24
Canal 60*25	0,63	16	16
Canal 63,5*25,4	0,65	16	16
Canal 88,9*25,4	0,80	16	12
Canal 88,9*31,8	0,83	16	12
Canal 92,1*25,4	0,82	16	12
Canal 92,1*31,8	0,89	16	12
Canal 114,3*25,4	0,95	4	4
Canal 114,3*31,8	1,02	4	4
Canal 139,7*25,4	1,07	4	4
Canal 139,7*31,8	1,17	4	4
Canal 152,4*25,4	1,17	4	4
Canal 152,4*31,8	1,25	4	4
Paral 41,3*31,8	0,64	30	24
Paral 60x31	0,75	16	16
Paral 60x41	0,87	16	12
Paral 63,5*31,8	0,77	16	16
Paral 63,5*41,3	0,88	16	12
Paral 88,9*31,8	0,92	16	12
Paral 88,9*41,3	1,04	16	12
Paral 92,1*31,8	1,05	16	12
Paral 92,1*41,3	0,94	16	12
Paral 114,3*31,8	0,99	4	4
Paral 114,3*41,3	1,18	4	4
Paral 139,7*31,8	1,14	4	4
Paral 139,7*41,3	1,34	4	4
Paral 152,4*31,8	1,29	4	4
Paral 152,4*41,3	1,41	4	4

Perfilería calibre 20 (0.85mm)

CIELOS			
Referencia	Peso en kg/m	Unidad de empaque	
		2,44m	3,05m
Ángulo 20*20	0,26	40	40
Ángulo 20*30	0,32	40	40
Ángulo 25*25	0,32	40	40
Ángulo 25*38	0,41	40	40
Omega 63*22 (S)	0,63	30	30
Omega Reborde 63,5*22,2	0,69	25	25
Vigueta 40*17	0,54	30	30

MUROS			
Referencia	Peso en kg/m	Unidad de empaque	
		2,44m	3,05m
Canal 41,3*25,4	0,59	30	24
Canal 60*25	0,72	16	16
Canal 63,5*25,4	0,74	16	16
Canal 88,9*25,4	0,91	16	12
Canal 88,9*31,8	1,00	16	12
Canal 92,1*25,4	0,93	16	12
Canal 92,1*31,8	1,01	16	12
Canal 114,3*25,4	1,08	4	4
Canal 114,3*31,8	1,16	4	4
Canal 139,7*25,4	1,30	4	4
Canal 139,7*31,8	1,33	4	4
Canal 152,4*25,4	1,33	4	4
Canal 152,4*31,8	1,41	4	4
Paral 41,3*31,8	0,72	30	24
Paral 60x31	0,85	16	16
Paral 60x41	0,98	16	12
Paral 63,5*31,8	0,87	16	16
Paral 63,5*41,3	1,00	16	12
Paral 88,9*31,8	1,04	16	12
Paral 88,9*41,3	1,17	16	12
Paral 92,1*31,8	1,19	16	12
Paral 92,1*41,3	1,06	16	12
Paral 114,3*31,8	1,21	4	4
Paral 114,3*41,3	1,34	4	4
Paral 139,7*31,8	1,38	4	4
Paral 139,7*41,3	1,51	4	4
Paral 152,4*31,8	1,46	4	4
Paral 152,4*41,3	1,60	4	4

- Peso teórico de acuerdo a tolerancias.
- Consulte con su coordinador de ventas dimensiones o espesores distintos a los indicados o la disponibilidad de referencias.